



જરા વિચારો !!!



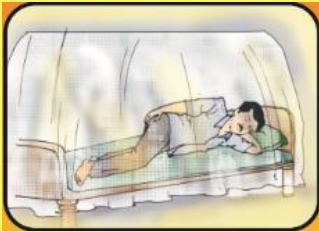
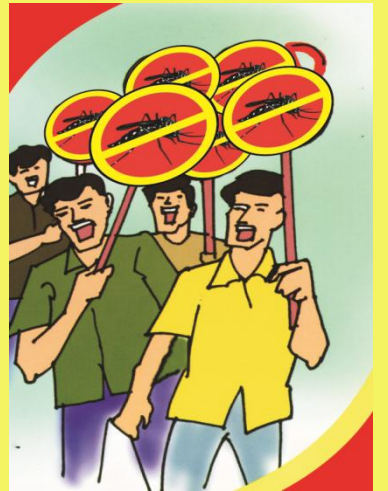
શુ આપ મચ્છર ને પાળો છો. . . .
નહી ને..

તો શા માટે આપ આપના ઘર ની આજુ બાજુ ખુલ્લા માં કચરો નાખો છો..
શા માટે કચરા પેટી નો ઉપયોગ નથી કરતા.

કચરા માંથી પેદા થતા મચ્છર આપના માં કે પાડોશી માં ભેદ નથી
પારખતા, એતો આપના બાળક માટે એટલા જ ખતરનાક છે જેટલા પાડોશી
નાં બાળક માટે.

તો આવો આજ થી એક વચન આપીએ

- ✓ અમે ખુલ્લા માં ક્યારેય કચરો નહી નાખીએ અને કોઈને એમ કરતા અટકાવીશું.
- ✓ કચરા માટે કચરાપેટી નો ઉપયોગ જ કરીશું અને લોકો એમ કરે એ માટે નાં પ્રયત્ન કરીશું
- ✓ આપણા સુંદર - સ્વચ્છ દીવ ને એક વિશ્વસ્તરીય સ્વચ્છ, સુંદર, અકલ્પનીય દીવ બનાવવા માટે પ્રશાસન ને સહકાર આપીશું



સ્વચ્છતા આપણી સૌની જવાબદારી
સામુદાયીક આરોગ્ય કેન્દ્ર - ઘોઘલા



जरा सोचिए!



क्या आप मच्छर पालते है ?
नहीं ।।।

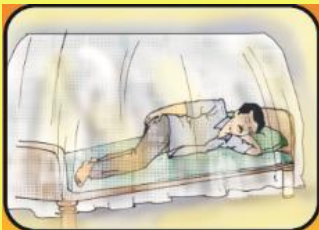
तो फिर क्यों आप अपने घरों के सामने कचरा खुले में डालते है ? क्यों नहीं कचरा-पात्रों का इस्तमाल करते हैं ?

पलने वाला मच्छर आप में और पड़ौसी में भेद नहीं जानता है, वह आपके बच्चों के लिए भी उतना ही खतरनाक हैं जितना कि पड़ौसी के बच्चों के लिए ।

तो आइये आज से एक वादा करें

- हम खुले में कचरा नही डालेंगे, और न कीसी को डालने देंगे
- कचरा-पात्रों का उपयोग करेंगे और लोगों को इसके लिए प्रेरित करेंगे
- अपने सुन्दर-स्वच्छ दीव को एक विश्व स्तरीय स्वच्छ, सुन्दर, अकल्पनीय DIU बनाने में प्रशासन का साथ देंगे ।

सफाई में भलाई



—:सामुदायिक आरोग्य केन्द्र, घोघला-दीव के सौजन्य से:—